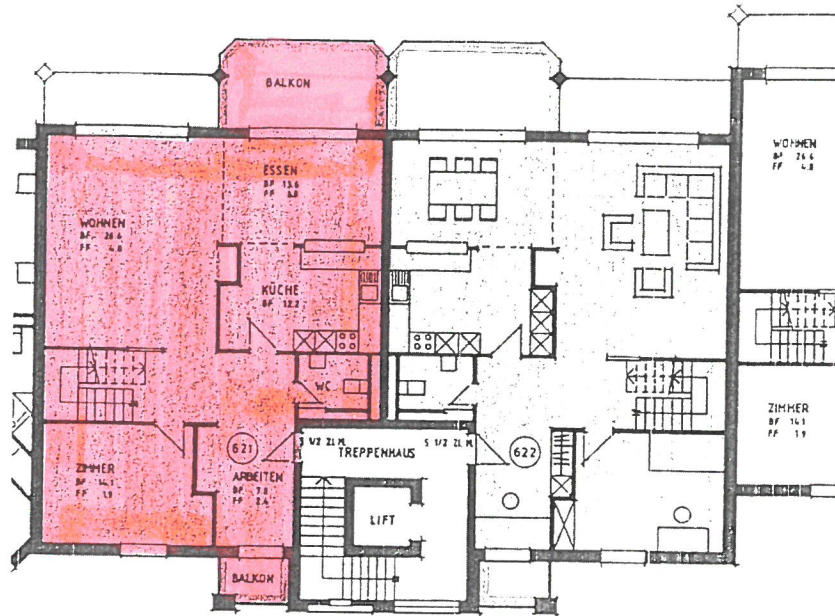
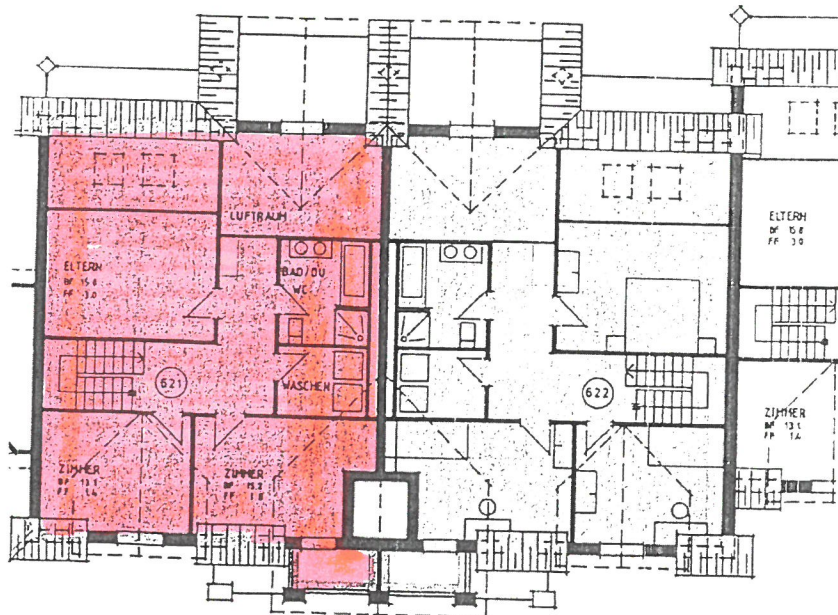


Ueberbauung Bachwiese, 2. Etappe, 9532 Rickenbach
Stockwerkeigentum Haus 6 Wohnung 621/622

2. OG



DG



621

W O H N U N G 422 / 621 / 622

Eingangsgeschoss 2. OG

1	Entrée/Arbeiten		15,40 m2
2	Wohnen		27,70 m2
3	Essen		13,10 m2
4	Küche		11,80 m2
5	Kinderzimmer		13,40 m2
6	WC		3,20 m2
7	Treppe		5,50 m2
8	Balkon	11,70 m2	
9	Putzbalkon	2,60 m2	

Obergeschoss DG

10	Galerie		10,50 m2
11	Elternzimmer		27,00 m2
12	Kinderzimmer		14,60 m2
13	Kinderzimmer		12,90 m2
14	Bad/WC		7,30 m2
15	Waschen		4,60 m2
16	Luftraum	13,10 m2	
17	Putzbalkon	2,60 m2	

Total Nettogröße **167,00 m2**

Kellerabteil zu jeder Wohnung: ca. 15,00 m2.